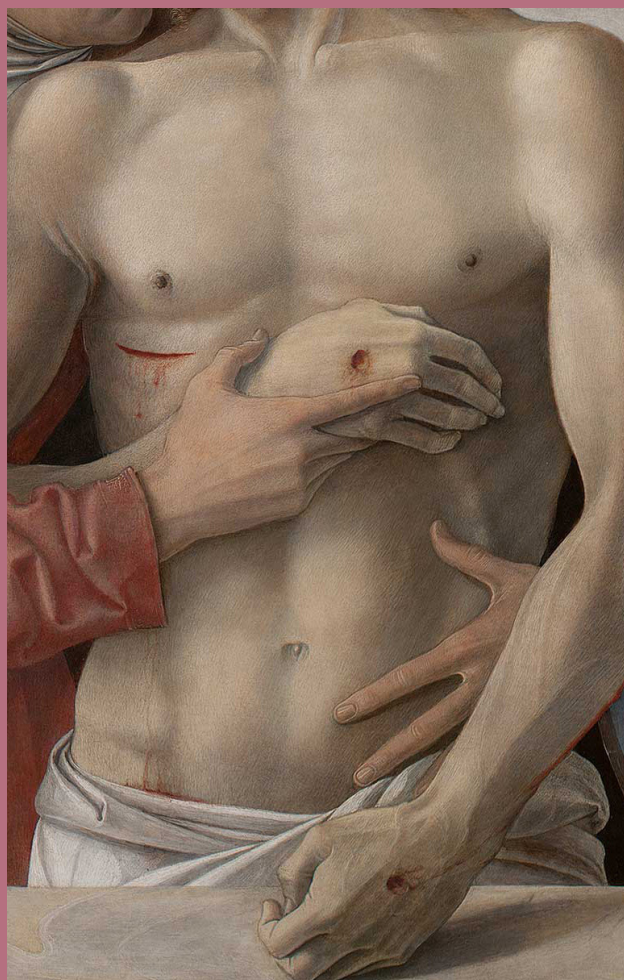




*Società Italiana di Medicina Antroposofica*

Forum per la medicina antroposofica

# **Essere nel corpo, essere il corpo: evoluzione e complessità**



27 febbraio - 1 marzo 2026

presso "Il Centro"  
via Stampatori 18 - 10122 Torino

# “Essere nel corpo, essere il corpo: evoluzione e complessità”

## Venerdì 27 febbraio

14.30 - 15.00	Iscrizioni
15.00 - 15.15	Maria Luisa Di Summa <b>Apertura dei lavori</b>
15.15 - 16.30	Roberto Ferneti, Bruna Skabar e collaboratori Il corpo fisico tra forma e processi - Esperienze del massaggio ritmico
16.30 - 17.15	Angela Assenza e Silvia Pagani - Chirofonetica: corpo, sensi e identità
17.15 - 17.45	<b>Pausa</b>
17.45 - 19.00	Luisa Mantovani - Esperienze di vibrazioni sul corpo fisico

## Sabato 28 febbraio

8.00 - 9.00	Giovanna Bettini - La Società Antroposofica e la Libera Università
8.15 - 9.00	Sabrina Menestrina - Per i membri della Libera Università, lettura di una lezione di classe
9.00 - 10.00	Enrica Dal Zio e Silvana Santoro - Il dente e la masticazione come ponte oltre il fisico nel linguaggio
10.00 - 11.00	Elena Pons - Euritmia terapeutica: caso clinico Monika Margesin - Cenno allo zodiaco
11.00 - 11.30	<b>Pausa</b>
11.30 - 12.30	Sabrina Menestrina e Maria Luisa Di Summa: Il corpo dell'animale, il corpo dell'uomo
12.30 - 14.30	<b>Pranzo</b>
14.30 - 15.30	Laura Brun e Patrizia Anderle - Caso clinico e arteterapia: mondo dei sensi e corpo fisico, dal tatto all'organizzazione dell'io
15.30 - 16.15	Enrica Ligi - Il liberarsi degli arti costitutivi dai loro fondamenti corporei - introduzione alla conferenza di R. Steiner del 14.01.1917 - O.O. 174
16.15 - 16.45	<b>Pausa</b>
16.45 - 18.30	Esercitazione interdisciplinare sul tema della conferenza con riferimenti a casi clinici a cura dell'Associazione "Apai-Perseo"
19.00 - 20.30	<b>Cena</b>
20.30 - 21.30	Ita Wegman 150 anni dalla nascita Incontro con Liane Collot D'Herbois: i primi germi del futuro metodo terapeutico a cura di Anna Truci e Cristina Bimbi

## Domenica 1° marzo

9.30 - 10.15	Tiziana Martelli e Tiziana Zoncada - Dare peso a un corpo che fatica a stare sulla terra attraverso arteterapia e sostanza - Presentazione di un caso clinico
10.15 - 11.00	Sara Colonna e Tiziana Martelli - Il corpo e il terapeuta nella disabilità
11.00 - 11.30	<b>Pausa</b>
11.30 - 12.30	Francesco Forcellini - Il medico osserva il corpo fisico L'esempio di Franz Schubert.
12.30 - 13.00	Maria Luisa Di Summa e Tiziana Martelli - chiusura e prospettive future

### Relatori

**Patrizia Anderle** - Medico Psichiatra, SIMA

Responsabile didattico dell'Associazione Scuola di Luca

**Angela Assenza** - Medico foniatra, Associazione Italiana per la chirofonetica, SIMA

**Giovanna Bettini** - Psicologa - Psicoterapeuta, Associazione "Apai-Perseo"

**Cristina Bimbi** - Direttore didattico e Arteterapeuta Scuola Terra di Siena

**Laura Brun** - Arteterapeuta - Scuola di Luca

**Sara Colonna** - Pedagogista curativa, responsabile del progetto di socioterapia "La Monda"

**Enrica Dal Zio** - Arte della Parola artistica, Arteterapia della Parola, Teatro e Teatroterapia, Associazione Professionale Arteterapeuti Antroposofi

**Maria Luisa Di Summa** - Medico, Presidente SIMA

**Roberto Ferneti** - Insegnante di Massaggio Ritmico - Essere Ritmo APS

**Francesco Forcellini** - Medico, SIMA

**Enrica Ligi** - Psicologa, Psicoterapeuta, Presidente "Apai-Perseo"

**Luisa Mantovani** - Musicoterapeuta

**Monika Margesin** - Euritmista terapeuta

**Sabrina Menestrina** - Medico Veterinario, SIMA

**Silvia Pagani** - Counselor dell'età evolutiva, chirofonetista e socioterapeuta, Associazione Italiana per la chirofonetica

**Elena Pons** - Euritmista terapeuta

**Silvana Santoro** - Medico Odontoiatra, SIMA

**Bruna Skabar** - Insegnante di Massaggio Ritmico - Essere Ritmo APS

**Tiziana Martelli** - Neuropsichiatra infantile, SIMA

**Anna Truci** - Medico, SIMA, Arterapeuta - Responsabile medico Scuola Terra di Siena

**Tiziana Zoncada** - Arteterapeuta



*Società Italiana di Medicina Antroposofica*

*La Pietà o Cristo morto sorretto da Maria e Giovanni è un dipinto a tempera su tavola di Giovanni Bellini, databile al 1465-1470 circa e conservata nella Pinacoteca di Brera a Milano. Raffigura il Cristo morto sorretto dalla Vergine Maria e da San Giovanni Evangelista.*

### Informazioni per l'iscrizione al Convegno

Il Convegno è rivolto a professionisti sanitari e arteterapeuti.

La quota di partecipazione è di 120 euro, IVA compresa, da versare all'arrivo, presso la sede del convegno.

Verranno serviti il pranzo e la cena del sabato, ad un prezzo concordato, da prenotare all'atto dell'iscrizione.

È necessaria un'iscrizione formale, confermando la propria partecipazione al Convegno e ai pasti alla segreteria SIMA [segreteria@medicinaantroposofica.it](mailto:segreteria@medicinaantroposofica.it) entro domenica 1 febbraio 2026.

### Sede del Convegno

“IL CENTRO - Fondazione per l'Antroposofia”  
via Stampatori 18 - 10122 Torino

